

FORUM SUR L'ACCÈS AUX FINANCES POUR LA TRANSFORMATION DE L'ANACARDE

7-8 décembre Azalaï Hôtel, Abidjan, Cote d'Ivoire



Le rôle de la Tierce Détention dans la structuration du
financement des entreprises de transformation de cajou



Guy Hervé GBADJE,
Business Development Manager
07 décembre 2017

LE GROUPE KATOEN NATIE

- Siège : Anvers
- Représentations : 44 pays
- Employés : 13 000
- Capacité Entrepôts : 8 000 000 m²
- Services : Logistique, Entreposage, Ingénierie







KATOEN NATIE CI SA



Structure

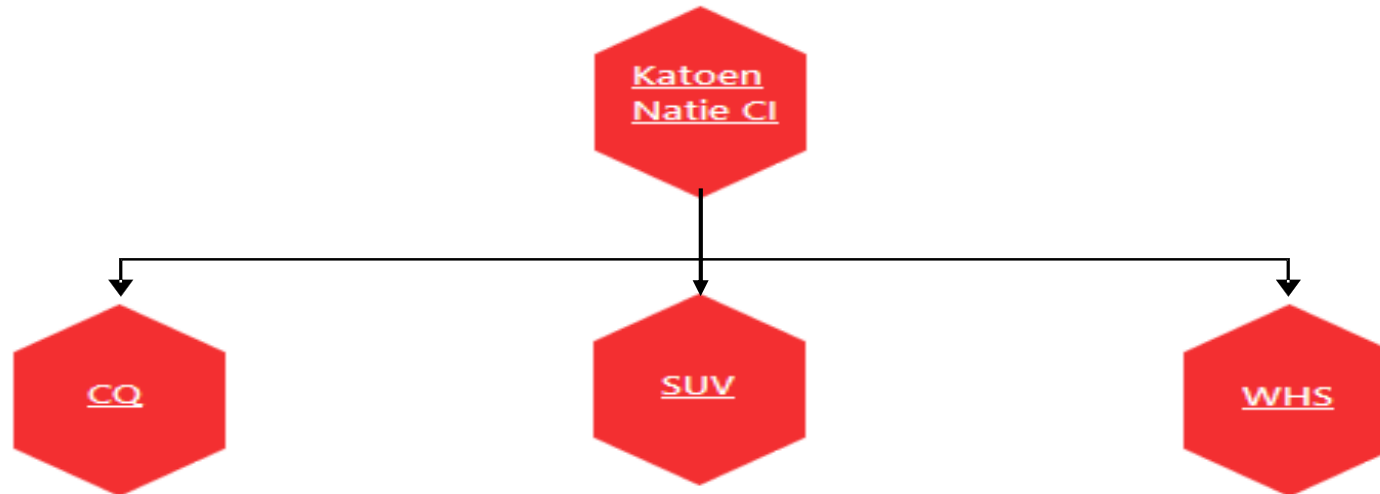
Société privée

Localisation

Siège à Abidjan
Agence San
Pedro

Employés

500

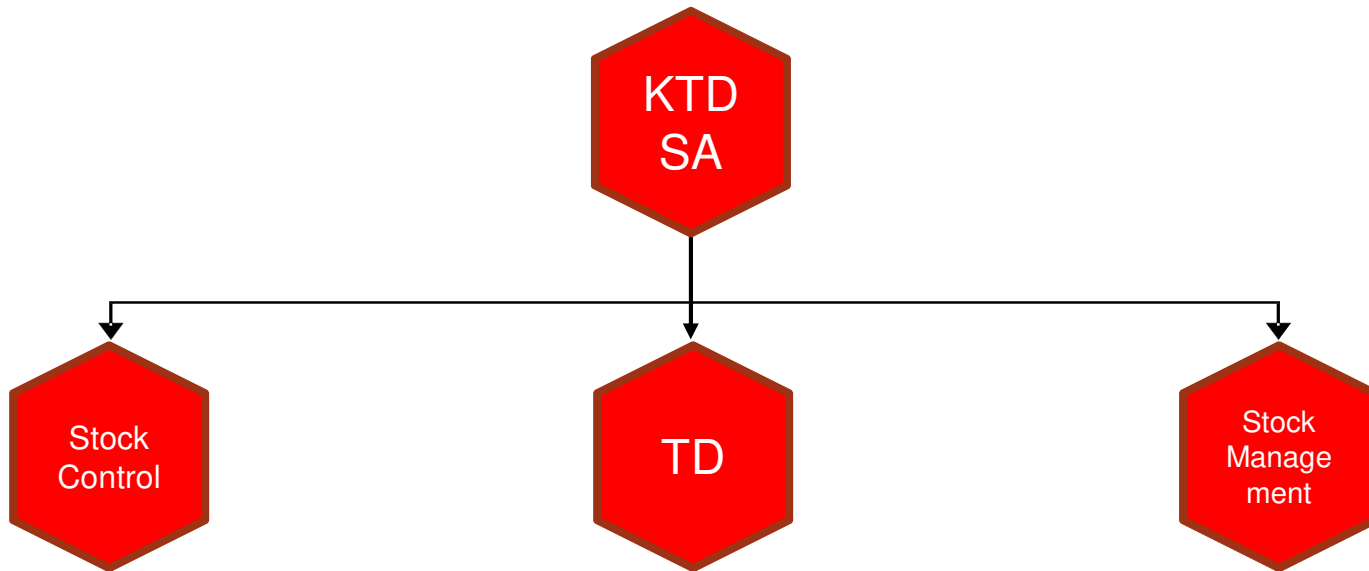


Devenir **le fournisseur de référence en matière de logistique** pour l'entreposage et pour les services de chaîne d'approvisionnement.



KTD SA

Structure	Localisation	Volume	Employés
Société privée	Siège à Abidjan Agence San Pedro	2 210 000	380

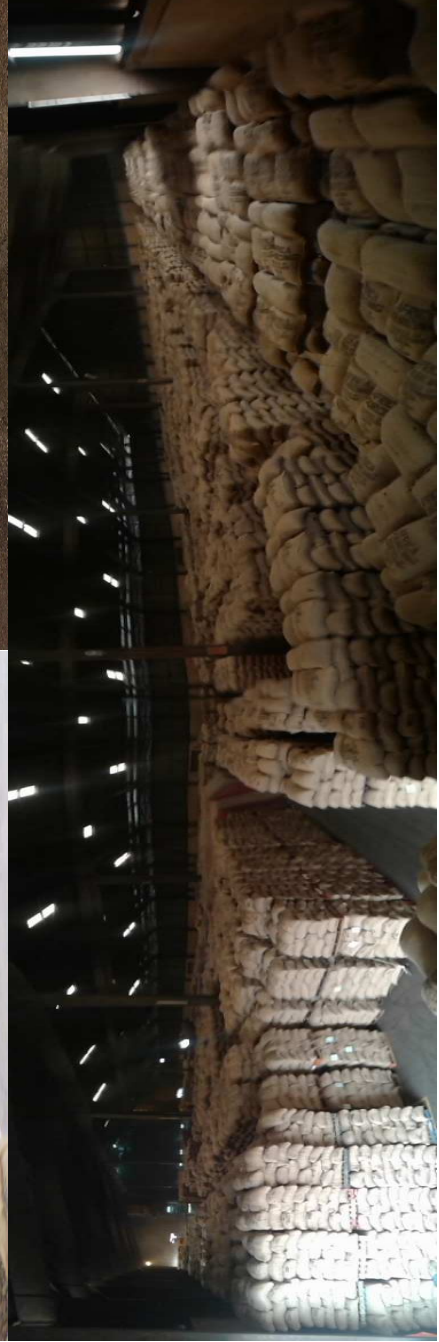


KTD SA est le NUMERO 1 en matière de TIERCE DETENTION en Cote d'Ivoire

KTD SA collabore avec toutes les Banques de la place en Cote d'Ivoire



FORUM DES LACETS AUX FINANCES
POUR LA TRANSFORMATION DE
L'ANAGARIBI



Tierce Détention : définition

- La Tierce Détention est un mécanisme de financement qui permet de mettre en gage des marchandises moyennant leur valeur marchande.
- Elle permet d'obtenir plus facilement des financements bancaires (à taux préférentiel) par la mise en gage et le nantissement de :
 - **Soit des marchandises importées**
 - Des matières premières : Produits chimiques, tous matériaux, tissus écrus, papier kraft pour cartonnage ou imprimerie, produits de mer, produits agricoles etc.
 - Des denrées agricoles : Riz, maïs, orge, sucre...
 - Des produits finis : Véhicules, cigarettes, médicaments, machines industrielles, high-tech destinés à la mise à la consommation
 - **Soit des marchandises exportées**
 - D'origine agricole : **Noix brutes et Amandes de Cajou**, café, cacao, coton, Tabac, karité, huile de palme, beurre ou masse de cacao, caoutchouc, noix coco...
 - Des produits de mer
 - Des produits pétroliers ou dérivés,
 - Des minéraux : Manganèse, or...
 - Des métaux : Fer à béton, tôles...
 - Autres : Ciment, peintures, médicaments, textiles, produit en conserve...

Tierce Détention : Conditions et Rôle



La Tierce Détention ne sera possible que si :

- Un accord est signé à travers une convention tripartite de tierce détention entre :
 - Le Financier : Généralement une Banque, mais aussi le Client final
 - Le Déposant : L'entreprise qui acquiert ou vend un bien
 - Le Tiers Détenteur : KTD SA
- Les marchandises sont entreposées dans un entrepôt/cuve/tank qui répond aux « *Conditions Générales d'Entreposage de KTN CI* ». Ce local pouvant être interne à l'entreprise ou externe privé ou souvent et habituellement appartenant à un transitaire.
- L'inventaire physique des marchandises nanties est facile par un comptage visuel ou relevé de jauge (liquide).

Le rôle du Tiers Détenteur est de sécuriser la marchandise pour le compte du Financier :

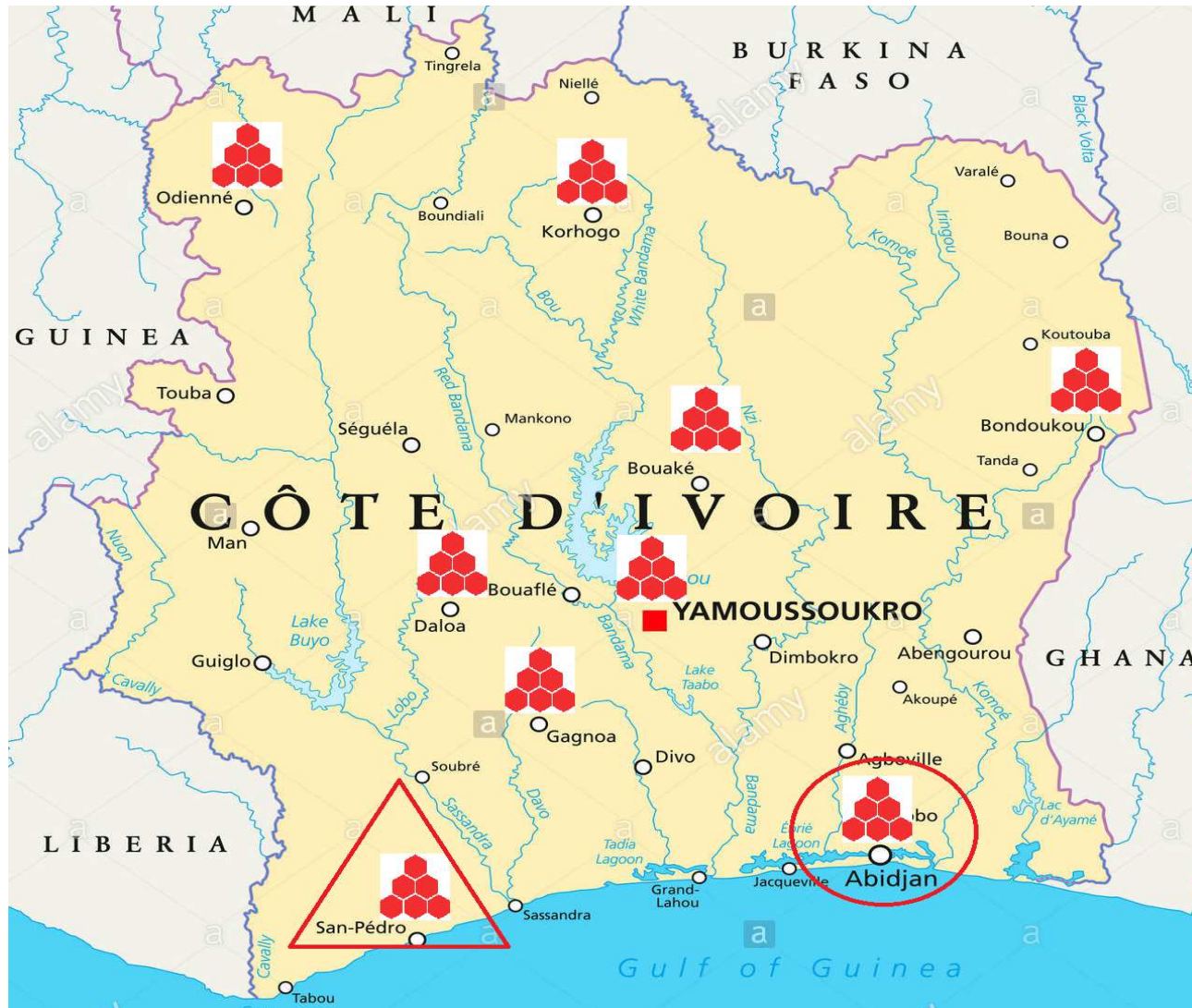
- En émettant une Lettre de Tierce Détention (LTD) pour les marchandises réceptionnées contre laquelle le Financier débloque les fonds
- En émettant, à la demande du Déposant, une Demande d'Autorisation de Sortie pour vente pour vente export ou locale (DAS) au financier qui acceptera de relâcher la marchandise une fois les garanties de remboursement par le déposant sont remplies.

Tierce Détention : produits



- Le cacao, Le beurre ou masse de cacao, Le café, La noix brute de cajou, Les amandes de cajou, Le riz, Le coton, Les graines de coton, L'huile de palme, L'huile de coton, L'hévéa
- Le maïs, Le sésame, L'orge, Le manioc, La banane, L'igname, Le blé, La farine, Le karité, Les noix de coco, L'arachide,
- Les véhicules, Les rames de papier, Les fournitures de bureau, Les ordinateurs et autres matériels informatiques,
- Les produits en conserve, Le tabac, Les cubes d'assaisonnements, Les médicaments, Le textile, Le poisson, Le sucre, La cigarette
- Les tôles, Les tuiles, Les carreaux, Le fer à béton, Le ciment, La peinture, Les sacs en jute,
- Les produits pétroliers, L'or, Le manganèse

Nos sites en Cote d'Ivoire



Contact



Situation Géographique :

- Boulevard de Marseille, Km4, face Bernabé au sein de Cote D'ivoire Télécom

Interlocuteurs :

M Martijn Versteeg

Directeur Général

03 01 01 39

martijn.versteeg@katoennatie.ci

M Guy Hervé GBADJE

Business Development Manager

01 01 46 72

herve.gbadje@katoennatie.ci

Mme Sanda Kouassi

Manager Administration

41 20 00 52

sanda.kouassi@katoennatie.ci

Justin Affi

Manager Opération

41 20 00 70

justin.affi@katoennatie.ci



JE VOUS REMERCIE