

15^{ème} Conférence annuelle de l'ACA sur le cajou



UNE CHAÎNE D'APPROVISIONNEMENT EN CAJOU DURABLE POUR L'AVENIR

Entièrement par visioconférence

Du 15 au 17 septembre 2021

**A SUSTAINABLE
CASHEW SUPPLY CHAIN
FOR THE FUTURE**

PLENARY SESSION



Rita Weidinger
Directrice exécutive de
Com Cashew.



Vu Thai Son,
Directeur général de
Long Son JSC.



Laurent Gomis
Chef du Projet
LIFFT Cashew de
Shelter for Life



Wim Schipper
Directeur des sources
d'approvisionnement
chez Intersnack.



Salma Seetaroo
PDG de Cashew
Coast

MARCHÉ MONDIAL DU CAJOU

Consommateurs

Grands

Petits

Producteurs

Grands

Petits

Récolte du Nord : Février à juillet 81%

0°
20° N

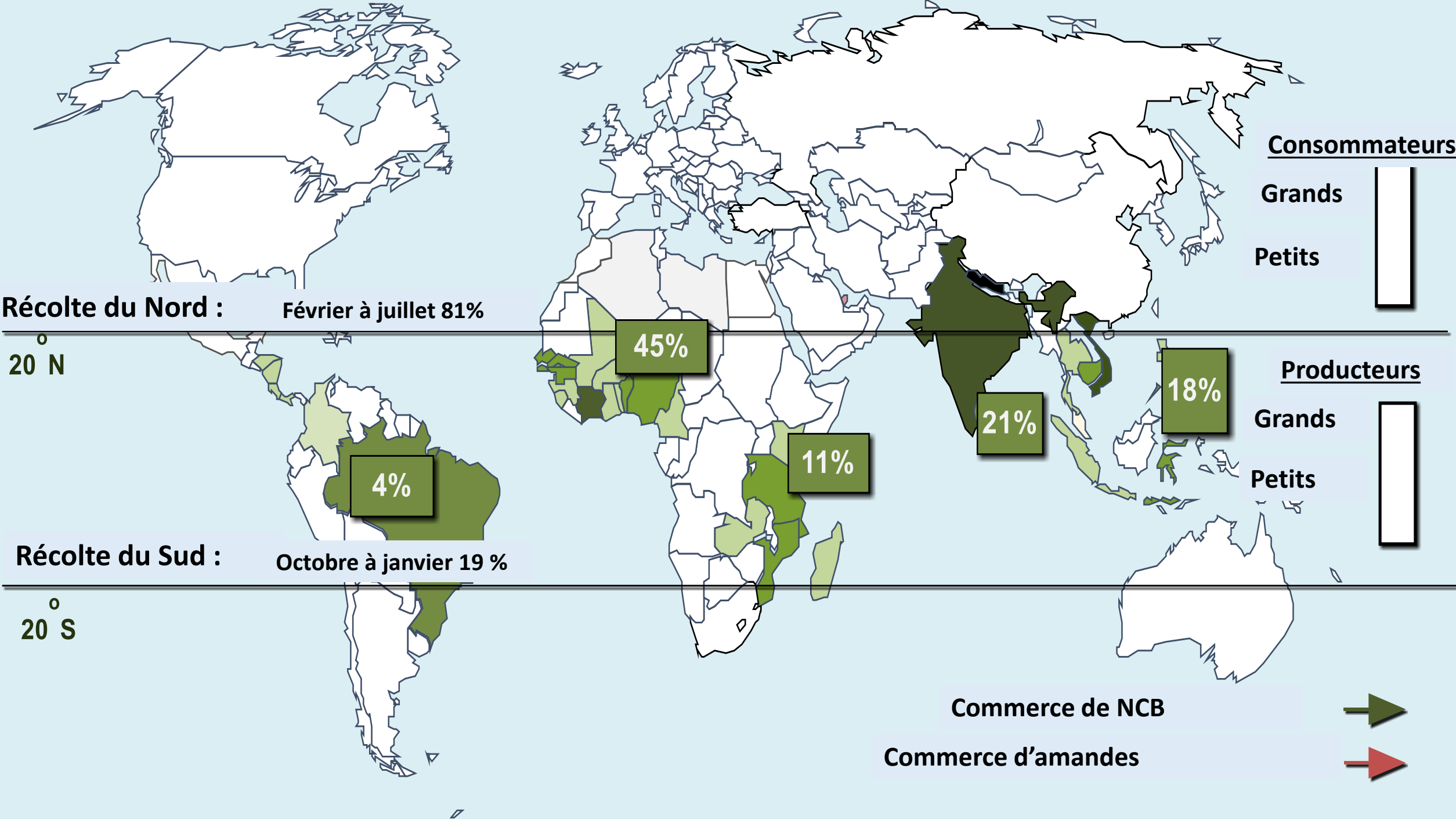
Récolte du Sud : Octobre à janvier 19 %

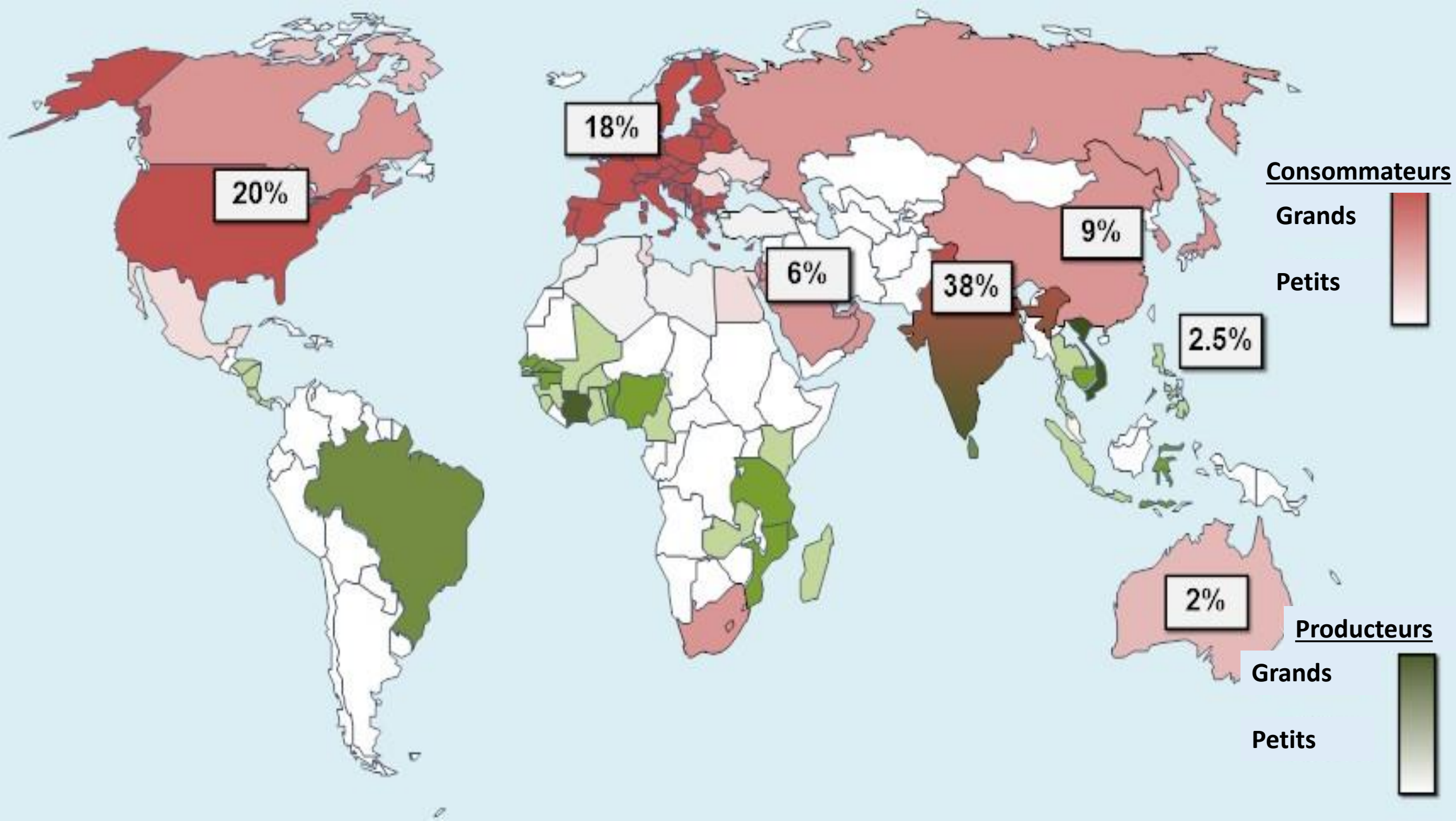
0°
20° S

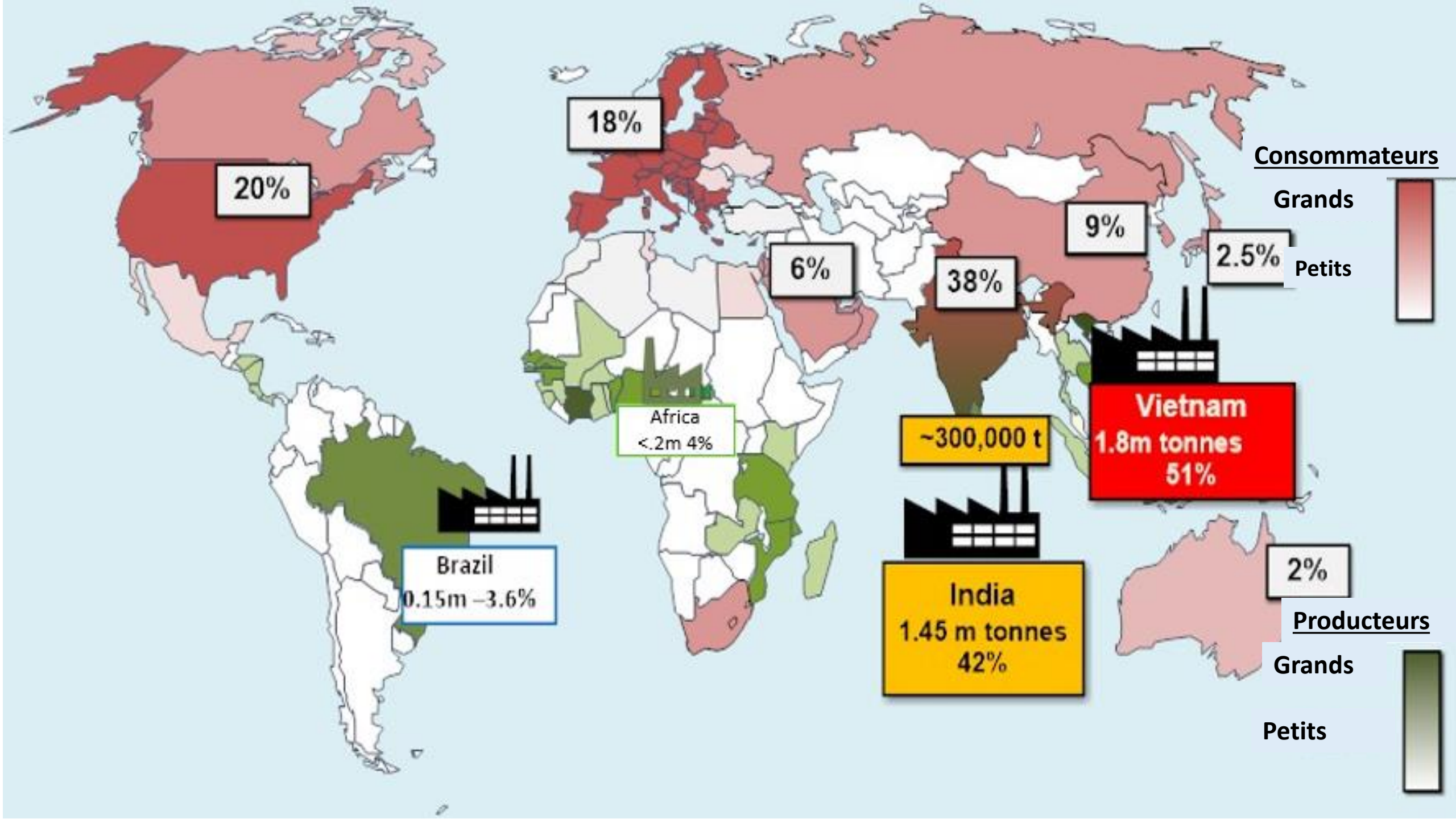
Commerce de noix de cajou brute (NCB)

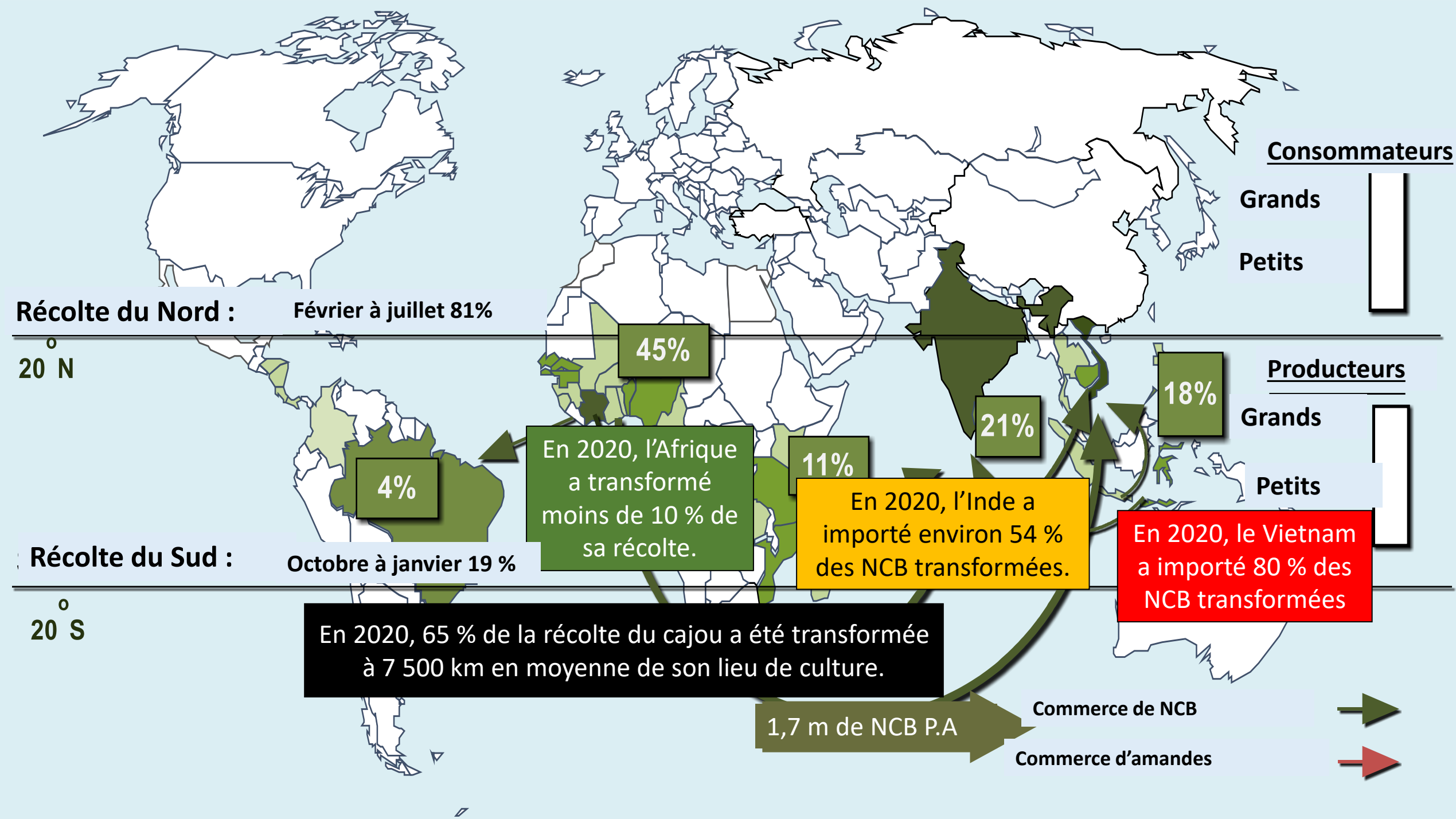
Commerce d'amandes

Nous avons utilisé les chiffres de 2019 car ceux de 2020 ne sont pas encore confirmés.

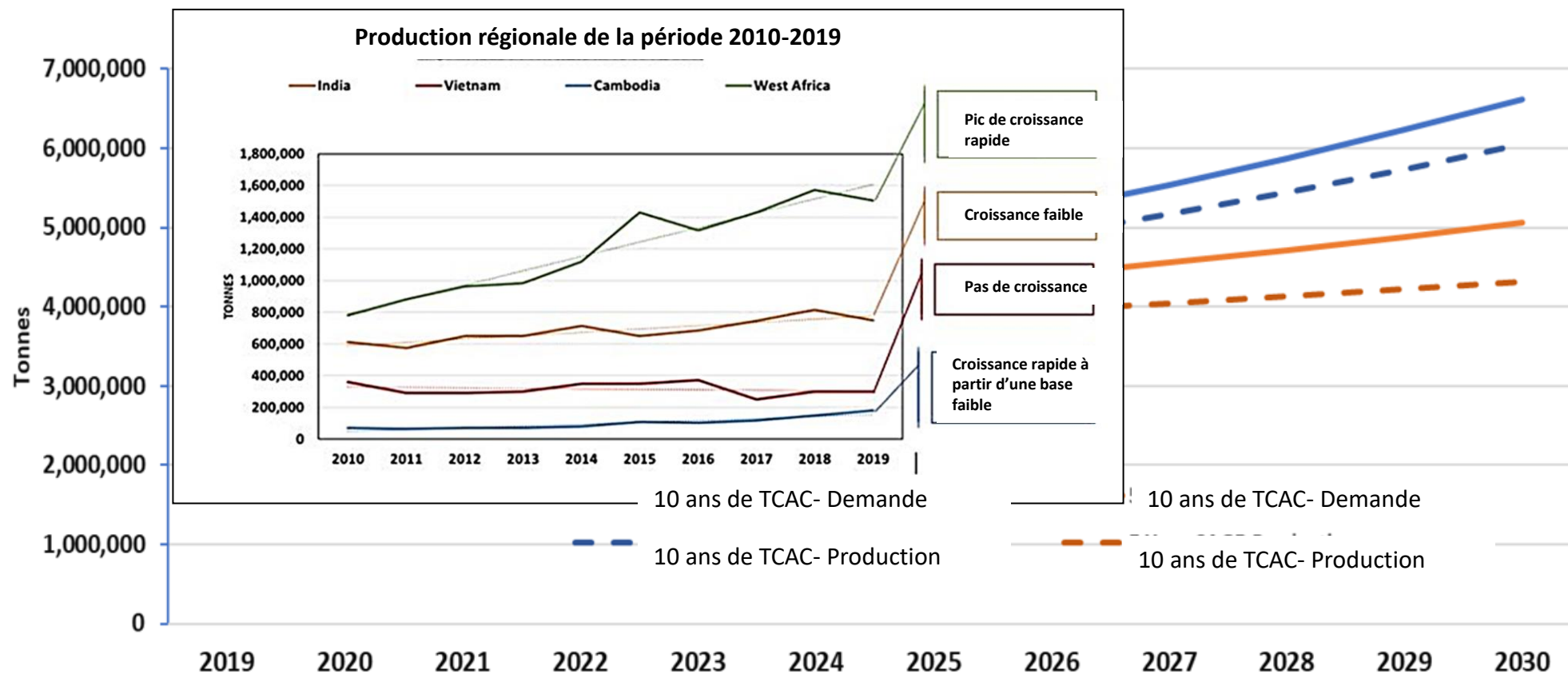








Hypothèses de croissance de la demande mondiale par rapport à la production - tonnes de NCB



La demande excédera l'offre

OPPORTUNITÉS ET TENDANCES



Développement de la transformation
Extension de la production.
Organisation des producteurs agricoles.
Développement des sous-produits.



Rationalisation des processus.
Modernisation - Inde
Rationalisation NCB.
Transformation-Cambodge.
Marchés - Chine, Asie de l'Est



Hausse de la consommation
Approvisionnement direct.
Intégration de la chaîne d'approvisionnement.
Impact social et environnemental.
Valeur ajoutée basée sur l'origine.



Production en Colombie,
au Nicaragua, en Honduras.
Refonte de la production au Brésil.
Hausse de la consommation
au Brésil

Logistique et fret au cours de la pandémie - Long terme

Lloyds List - *Les dernières perturbations océaniques « soulignent la fragilité du modèle juste à temps (JIT) »*

Theloadstar.com – « Les expéditeurs sont confrontés à une véritable crise étant donné que le secteur de la logistique traverse une ère de perturbations sans précédent »

DEUX DIFFICULTÉS CONCERNANT LE CAJOU LORS D'UNE VÉRITABLE CRISE.

EN OCCIDENT – 80 %
DÉPENDANCE VIS-À-VIS DES
PRODUITS PROVENANT D'UN
SEUL PAYS.

PERTURBATION MAJEURE DU
FRET DANS CETTE RÉGION.

CE PAYS IMPORTE 80 % DE
SES NCB.

SYSTÈME JIT = STOCK
MINIMUM.
CONTRATS À PRIX FIXE.

Illustration lors de la pandémie



La pandémie a mis en évidence les faiblesses et risques liés à la chaîne.



Risque de forte dépendance à l'égard de la provenance de certains produits.



Risques liés aux longues chaînes



Transparence pour la confiance.
Traçabilité

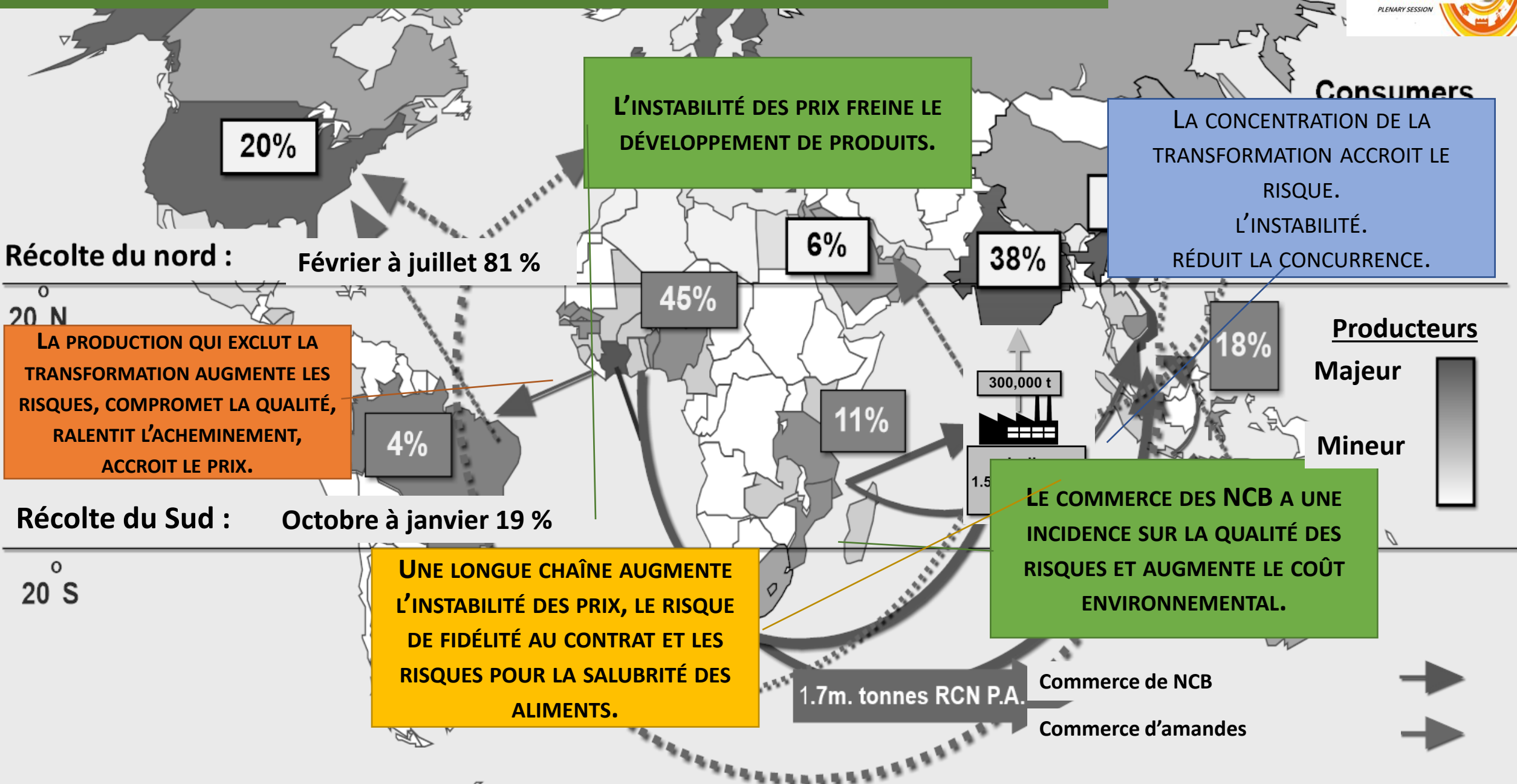


Chaînes d'approvisionnement plus courtes.
Chaînes d'approvisionnement plus proches.



Chaînes d'approvisionnement flexibles pour résister aux chocs

PROBLÈMES NON RÉSOLUS LIÉS À LA CHAÎNE D'APPROVISIONNEMENT ?





UNE CHAÎNE D'APPROVISIONNEMENT EN CAJOU DURABLE POUR L'AVENIR

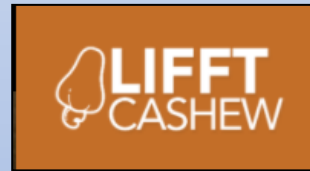
SESSION PLENIÈRE



Rita Weidinger
Directrice exécutive de
Com Cashew.



Vu Thai Son,
Directeur général de
Long Son JSC.



Laurent Gomis
Chef du Projet
LIFFT Cashew de
Shelter for Life



Wim Schipper
Directeur des sources
d'approvisionnement
chez Intersnack.



Salma Seetaroo
PDG de Cashew
Coast