



WELCOME TO BENIN: LES OPPORTUNITES D'INVESTISSEMENT



PLAN

1. **Propos liminaire**
2. **Contexte Politique et Economique favorable au développement des activités économiques**
3. **Opportunités d'investissement au Bénin**
4. **Conclusion-Question/Réponses**

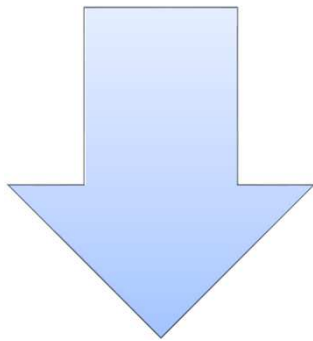
1. PROPOS LIMINAIRE

- La conférence des forces vives de la Nation de février 1990 a permis au Bénin de réaffirmer son option pour **le libéralisme économique**, un choix fondamental qui donne tout son sens au rôle de premier plan que joue dans notre économie **l'investissement privé qui représente l'un des baromètres de mesure du dynamisme du secteur privé d'un pays**
- C'est conscient de ce rôle que l'Agence de Promotion des Investissements et des Exportations a jugé nécessaire de présenter aux investisseurs que vous êtes, une vue d'ensemble sur **la destination Bénin et les différents opportunités qu'offrent le Bénin en matière de captures de capitaux étrangers**

Superficie : 114 763 Km²

Population : 10 000 000 d'habitants

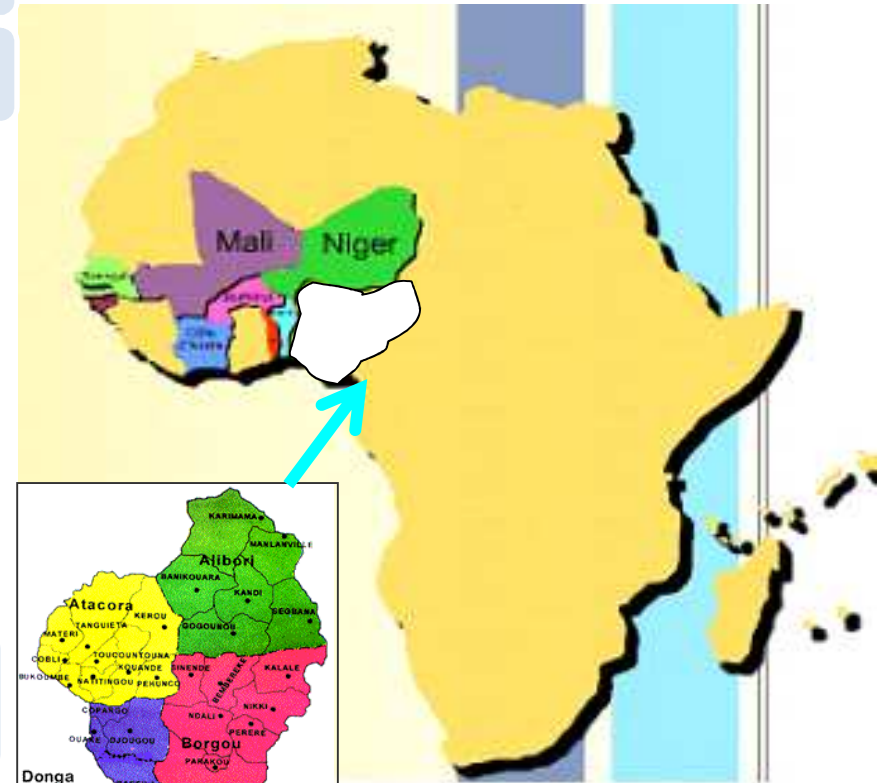
PIB par Habitant : 805 \$EU



**Le Bénin se
trouve être le
centre de gravité
de la CEDEAO.**

Trait d'union entre le Nigeria et l'UEMOA

**Couloir de transit vers les pays de
l'Hinterland : Niger, Burkina, Mali**



**Porte d'entrée d'un
marché de plus de 300
millions de
consommateurs.**

I. CONTEXTE POLITIQUE ET ECONOMIQUE FAVORABLE AU DEVELOPPEMENT DES ACTIVITES ECONOMIQUES

1-Contexte Politique: Stabilité politique et démocratique

- Organisation régulière des élections législatives et présidentielles depuis la Conférence nationale des forces vives de février 1990 :
 - **5 élections présidentielles : 1991, 1996, 2001, 2006, 2011; 2016**
 - **6 élections législatives : 1991, 1995, 1999, 2003, 2007, 2011, 2015**
- Participation active des organisations de la société civile aux débats politiques et socio- économiques et préservation de la liberté de presse.
- Le Gouvernement s'attache à **préserver la paix et la sécurité** pour l'exercice des activités économiques.

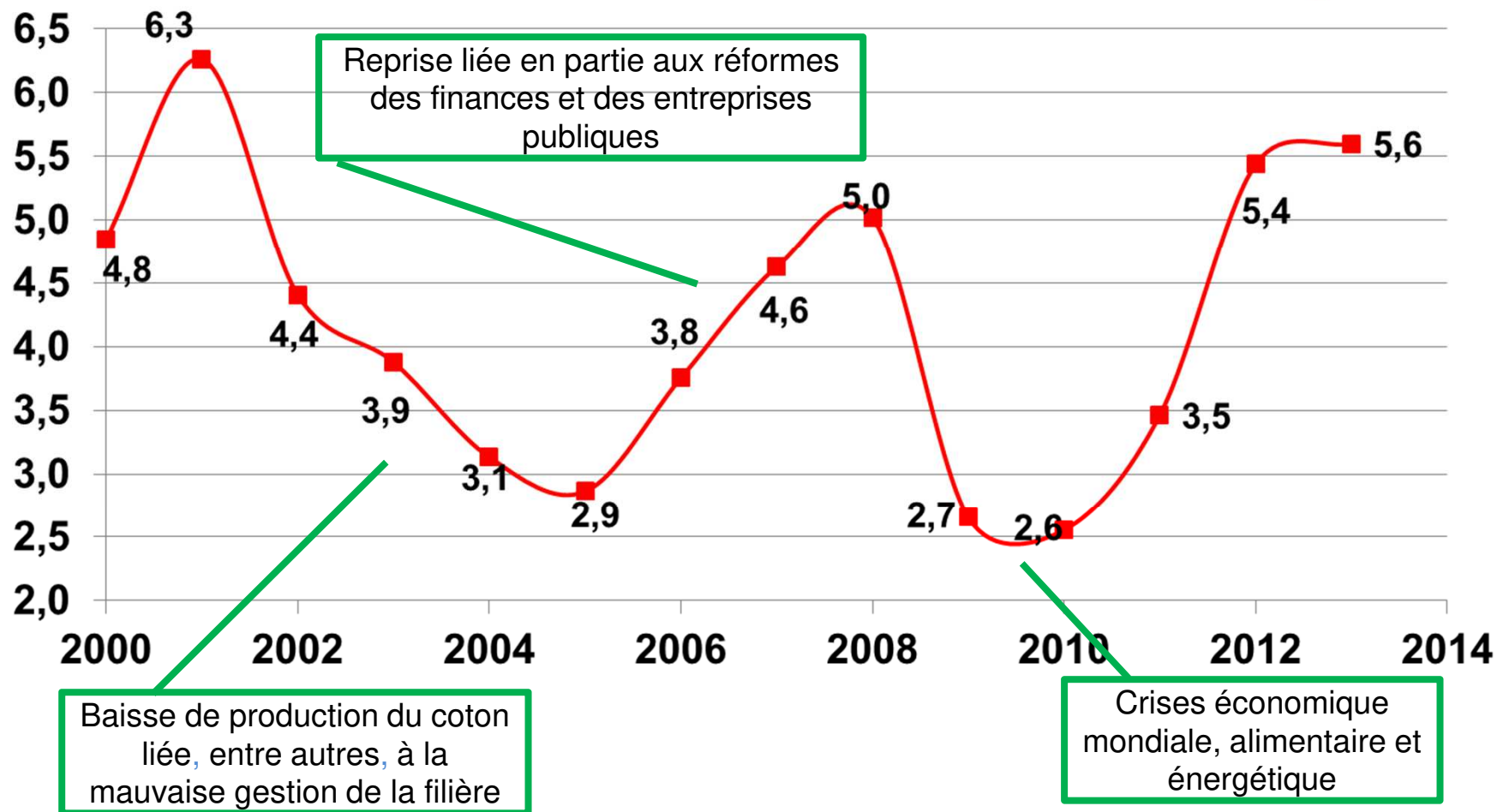
1.Contexte Economique : Les Agrégats Macroéconomiques

LE TAUX DE CROISSANCE DE L'ACTIVITE ECONOMIQUE

- Le Bénin a amorcé depuis 2011 la reprise de la performance de son économie après deux années consécutive de ralentissement, Cette reprise s'est poursuivi en 2012 et en 2013
- Malgré le léger fléchissement , de l'année 2014, le taux de croissance de l'économie béninoise est resté soutenu et s'est établi à 5,5% en 2014 contre 5,6% en 2013
- Globalement, on remarque pour le Bénin au cours des quatre dernière année, **une croissance économique à consolider** même si sur la période 2011-2014, on a noté une bonne tenue de l'activité économique avec la stabilisation de la tendance évolutive de ce taux.
- Si nous admettons la corrélation positive entre le niveau d'investissement privé et la croissance économique, on déduit alors que c'est la faiblesse du taux d'investissement privé explique le niveau du taux de croissance de l'activité économique sur les quatre (04) dernières année

1.Contexte Economique : Les Agrégats Macroéconomiques

Evolution du taux de croissance économique



**2. QUELQUES REFORMES
SPECIFIQUES ENGAGEES POUR
AMELIORER LE CLIMAT DES
AFFAIRES AU BENIN**

2.1 - QUELQUES RÉFORMES SPÉCIFIQUES À L'ÉVALUATION DB

(1^{er} semestre 2017)

Création d'entreprise

- Mise en place en Avril 2017 d'une plateforme pour la création d'entreprise en ligne (**simplification, célérité et facilité des formalités**);
- Intégration du processus d'immatriculation à la sécurité sociale dans le processus de création d'entreprise

Obtention de permis de construire

- Lancement officiel d'un site internet (**permisdeconstruire.bj**) fournissant toutes informations pratiques / textes légaux et réglementaires utiles pour l'obtention du permis de construire et le suivi des demandes de permis de construire,

Transfert de propriété

- Lancement officiel d'un site internet (**andf.bj**) fournissant toutes informations pratiques / textes légaux et réglementaires utiles pour les transferts de propriété et le suivi des dossiers introduits à l'Agence Nationale de Développement du Foncier (ANDF)

Paiement des impôts

- Poursuite de la mise en place de la Taxe Professionnelle Synthétique TPS adaptée aux PME

2.1 - QUELQUES RÉFORMES DANS LE DOMAINE FISCAL ET JUDICIAIRE

Dans le domaine fiscal

- Suppression des **taxes d'enregistrement** dans le cadre de transferts de propriété – successions sur les biens meubles et immeubles (**Loi de finances 2016**);
- **Mesures visant la généralisation progressive du paiement des impôts à travers une plateforme électronique (Démarrage avec les gros contributeurs),**

Dans le domaine judiciaire

- Mise en place des tribunaux de commerce;
- Installation des tribunaux administratifs;
- Recrutement et formation des magistrats;
- Opérationnalisation des structures de conciliation et de médiation en matière de contentieux fiscaux et douaniers;
- Prise de la Loi sur le Bureau d'information sur le crédit;
- **Initiation d'un projet de Convention de Coopération et d'Entraide Judiciaire en matière d'Exécution de décisions de justice dans l'espace OHADA,**

2.1 - QUELQUES OUTILS DE PROMOTION ET DE SÉCURISATION DES INVESTISSEMENTS

- Une Ecole Régionale Supérieure des Magistrats pour la Formation continue des Magistrats;
- Un Centre de Formation des Avocats (CIFAS);
- Un Centre d'Arbitrage, de Médiation et de Conciliation (CAMEC);
- Le code des investissement;
- Le GUOCE;
- APIEx.

FACILITATION DE LA LIBRE CIRCULATION DES PERSONNES ET DES BIENS

- Exemption de visa d'entrée court séjour pour 40 pays africains;
- Réduction des barrières policières à l'intérieur du pays;
- Réduction des postes de contrôles douaniers;
- Meilleure Répartition de la police de sécurité dans les rues
- Un taux d'agression des étrangers de presque zéro.

3. LES OPPORTUNITES D'INVESTISSEMENT AU BENIN

2.2 – LES OPPORTUNITES D'INVESTISSEMENT AU BENIN

- La Direction Générale des Affaires Economiques a identifié **les secteurs porteurs en matière d'investissement privé et organisés en pôles économiques**. Il s'agit des secteurs qui offrent de réelles opportunités d'affaires dans le pays. Ces secteurs sont organisées en dix (10) pôles de développement :
 - Le Pôle Agroalimentaire
 - Le Pole Tourisme et Culture
 - Le Pôle Coton – Textile
 - Les pôles « BTP et matériaux de Construction », « Mines et hydrocarbures » et « Energie »
 - Le pôle « Transport, Logistique et Commerce »
 - Le pôle Elevage et Pêche
 - Le pôle Développement des systèmes financiers
 - Le Pôle Technologie de l'Information et de la Communication (TIC)

2.2 - LE POLE « AGROALIMENTAIRE »

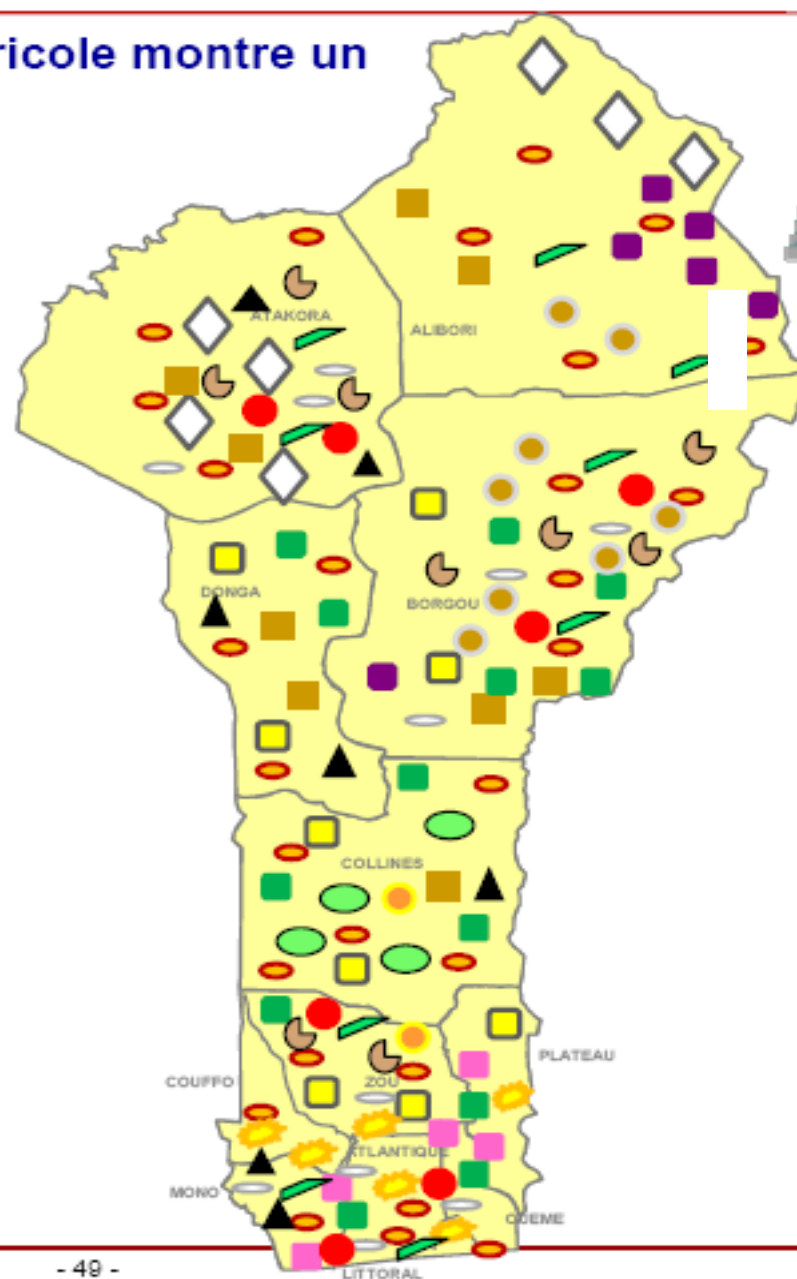
Le pôle « Agro-alimentaire » en pleine expansion parce que:

- Une nature généreuse a doté le Bénin dans le domaine de l'Agriculture et de l'agroalimentaire c'est pourquoi, le Bénin doit se positionner dans l'Agrobusiness.
- Climat favorable, sols fertiles, produits de qualité internationalement reconnus (coton, ananas, noix de cajou) Seulement 20% des terres arables utilisées dans l'agriculture.
- L'industrie Agro-alimentaire (Agrobusiness) a besoin d'investissement important pour son développement parce que le secteur agroalimentaire offre un énorme potentiel de développement: Il s'agit des **Céréales** (Maïs, Sorgho, mil), **des Tubercules et plantes à racine** (Igname, Manioc, Patate Douce, Pomme de Terre, Taro etc), **des légumineuses à graines** (Haricot, Niébé, Voandzou et Soja), **les cultures maraîchères** (Piment, Tomate, Oignon, Poivre) **Oléagineux** (Palmier à Huile, Cocotier, Arachide, Karité, Graine de Coton)



La cartographie de la production agricole montre un potentiel riche et diversifié

-  Arachide
-  Riz
-  Mil - Sorgo
-  Palmier à huile
-  Racines et tubercules
-  Maïs
-  Tabac
-  Ananas
-  Mange
-  Agrumes
-  Niébé
-  Tomate
-  Oignons et Pommes de terre
-  Anacarde
-  Gombo
-  Karité



2.2 - LES OPPORTUNITES AU NIVEAU DU POLE AGROALIMENTAIRE

EVOLUTION DE LA PRODUCTION AGRICOLE DES PRODUITS A FORT POTENTIALITES AGRICOLES

En Milliers de Tonnes	2008	2009	2010	2011	2012	2013	2014	Total
Mais local	664	788	803	629	679	0	609	4172
Mais Amélioré	267	190	209	537	613	0	745	2561
Sous Total Mais	932	978	1013	1166	1292	1346	1354	8081
Sorgho	117	142	157	133	137	115	100	901
Petit Mil	35	36	27	25	25	23	24	195
Riz	73	109	126	220	195	207	234	1164
Fonio	1	2	1	1	1	1	2	9
Sous Total Céréales	227	290	310	378	359	346	360	2270
Igname	1682	2530	2624	2735	2999	3177	3221	18968
Manioc	2284	3611	3445	3646	3428	3696	4067	24177
Patate Douce	68	73	77	49	50	65	65	447
Taro	3	3	1	2	2	1	2	14
Pomme de Terre	36	0	0	0	0	0	0	36
Sous Total Racine Tubercule	4074	6217	6147	6432	6479	6939	7355	43643
Niébé/Haricot	131	99	107	85	91	93	96	702
Poids D'angle	8	5	2	1	2	2	2	22
Vouandzou	36	13	15	13	14	14	13	118
Goussi	28	17	17	16	17	5	6	106
Sésame	4	0	0	0	1	5	1	11
Soja	14	32	63	67	75	97	100	448
Sous Total Légumineux	219	168	205	183	199	216	217	1407

2.2 - LES OPPORTUNITES AU NIVEAU DU POLE AGROALIMENTAIRE

*EVOLUTION DE LA PRODUCTION AGRICOLE DES PRODUITS A FORT POTENTIALITES
AGRICOLLES (Suite et Fin)*

En Milliers de Tonnes	2008	2009	2010	2011	2012	2013	2014	Total
Tomate	156	185	187	164	176	332	401	1601
Piment	46	45	45	39	43	67	76	361
Gombo	46	52	46	48	49	48	49	338
Légume	37	38	17	19	19	59	96	285
Oignon	9	6	8	11	11	44	43	132
Sous Total Culture Maraichers	294	326	302	280	298	549	664	2713
Arachide	114	137	154	132	137	0	145	819
Coton	220	250	280	174	240	307	393	1864
Ananas	0	0	266	247	260	359	316	1448
Canne à Sucre	40	65	12	7	7	27	20	178
ENSEMBLE	5745	7978	7977	8440	8627	9396	9950	58113

Source: DGAE (Tableau de Bord de l'Investisseur Privé béninois, 2016)

3.1 LES OPPORTUNITES AU NIVEAU DU POLE AGROALIMENTAIRE

*EVOLUTION DU RENDEMENT AGRICOL A L'HECTARE DES PRODUITS A FORT
POTENTIALITES AGRICOLES*

En Milliers de Tonnes	2007	2008	2009	2010	2011	2012	2013	2014	Total
Mais	1022	1088	1152	1103	1422	1251	1383	1668	10089
Riz	2399	3128	2760	2656	3924	3333	3032	3139	24371
Petit Mil	930	808	807	847	870	900	836	988	6986
Sorgho	975	991	1099	1499	1191	1010	1046	854	8665
Fonio	547	595	551	556	615	675	762	847	5148
Manioc	13847	12602	14761	12055	17377	13303	13221	13709	110875
Igname	11952	14484	14135	13042	16982	13669	15073	15052	114389
Patate Douce	5050	5386	5585	4199	6046	6852	6061	5987	45166
Taro	3815	1322	2671	3081	8408	7585	3023	3013	32918
Niébé	789	818	826	838	864	838	825	822	6620
Arachide	849	980	894	880	964	868	873	888	7196
Soja	723	840	949	871	900	916	1019	1020	7238
Goussi	1681	761	737	829	1718	615	694	653	7688
Voandzou	828	1050	757	851	892	712	1134	949	7173
Dohi	438	693	745	647	719	595	593	590	5020

3.1 LES OPPORTUNITES AU NIVEAU DU POLE AGROALIMENTAIRE

*EVOLUTION DU RENDEMENT AGRICOL A L'HECTARE DES PRODUITS A FORT
POTENTIALITES AGRICOLES*

En Milliers de Tonnes	2007	2008	2009	2010	2011	2012	2013	2014	Total
Poids d'Angole	680	1146	519	780	795	690	617	609	5836
Sésame	604	744	620	682	757	3764	749	781	8701
Tomate	6046	5386	5558	5560	5821	6446	8326	8779	51922
Piment	2322	2014	1415	1631	1954	2783	2651	2706	17476
Gombo	5737	3328	3310	3423	3567	3833	3577	3397	30172
Légume Feuille	4701	3748	2923	4078	4123	7455	7916	7619	42563
Oignon	20272	9027	14893	15436	14542	40252	17457	16155	148034
Ananas	57778	56193	51216	53250	79555	57361	53413	57459	466225
Canne à Sucre	20111	35244	21899	20150	20058	21790	33679	20104	193035
Palmier à Huile	0	8512	8830	1611	2011	10700	5950	1855	39469
Tabac	685	951	508	714	756	749	530	733	5626
ENSEMBLE	164781	170888	159612	150555	196075	208196	183910	169643	

Source: DGAE (Tableau de Bord de l'Investisseur Privé béninois, 2016)

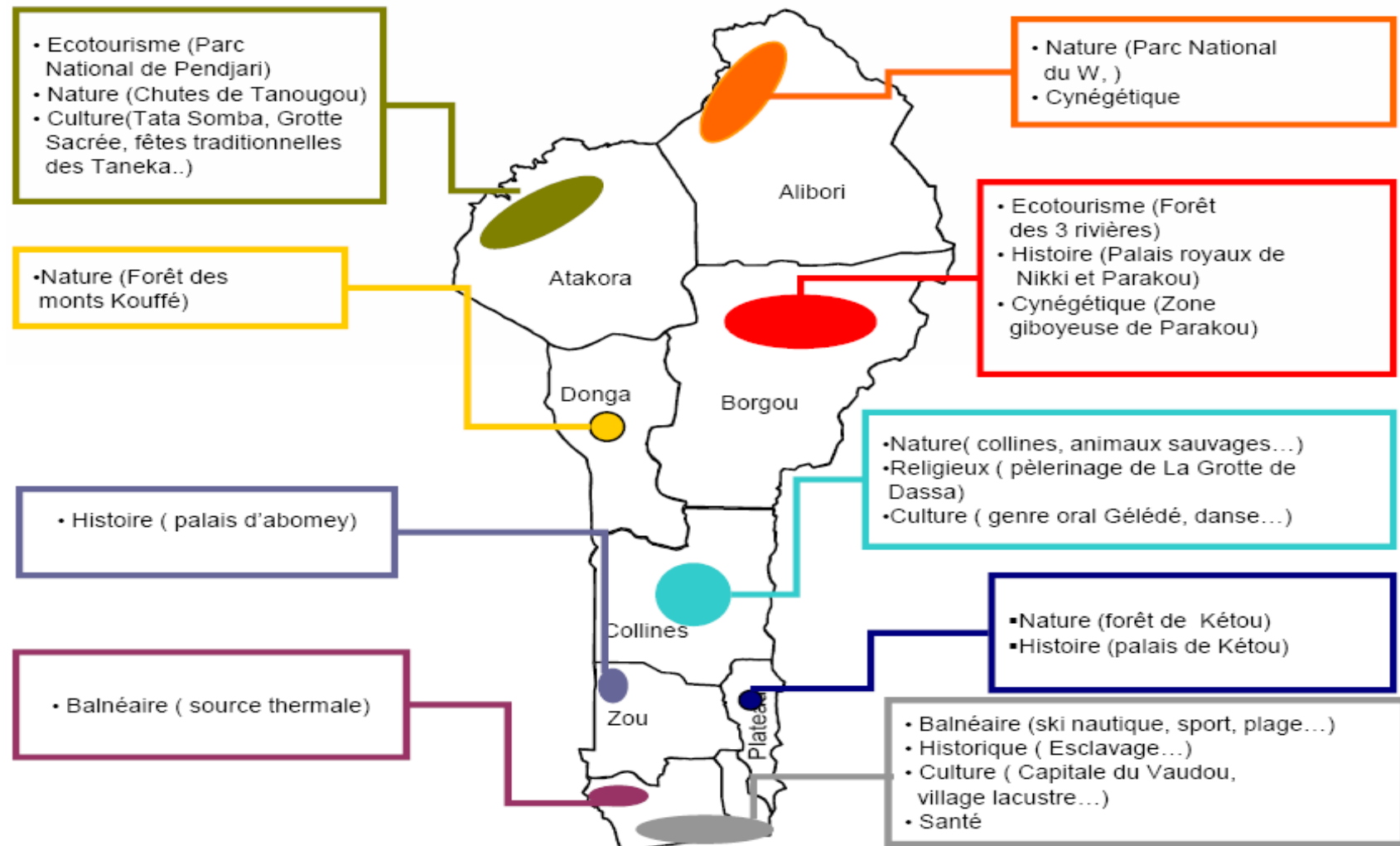
3.1 - Evolution de la production et des exportations de noix de cajou au Bénin

Année	Production nationale (Tonnes)	Exportation (Tonnes)
2015	100.000	Non encore disponible
2014	94.275,2	113.130,24
2013	124.000	148.800
2012	131.928	149.703,84
2011	112.241	133.596
2010	87.800	105.360
2009	110.600	132.720

Source: Port Autonome de Cotonou : Direction du Commerce Intérieur du Ministère de l'Industrie et du Commerce du Bénin, initiative du Cajou Africain (iCA)

NB : Les données de production sont estimées à partir des volumes d'exportation fournis par le PAC.

Cartographie du potentiel touristique du Bénin

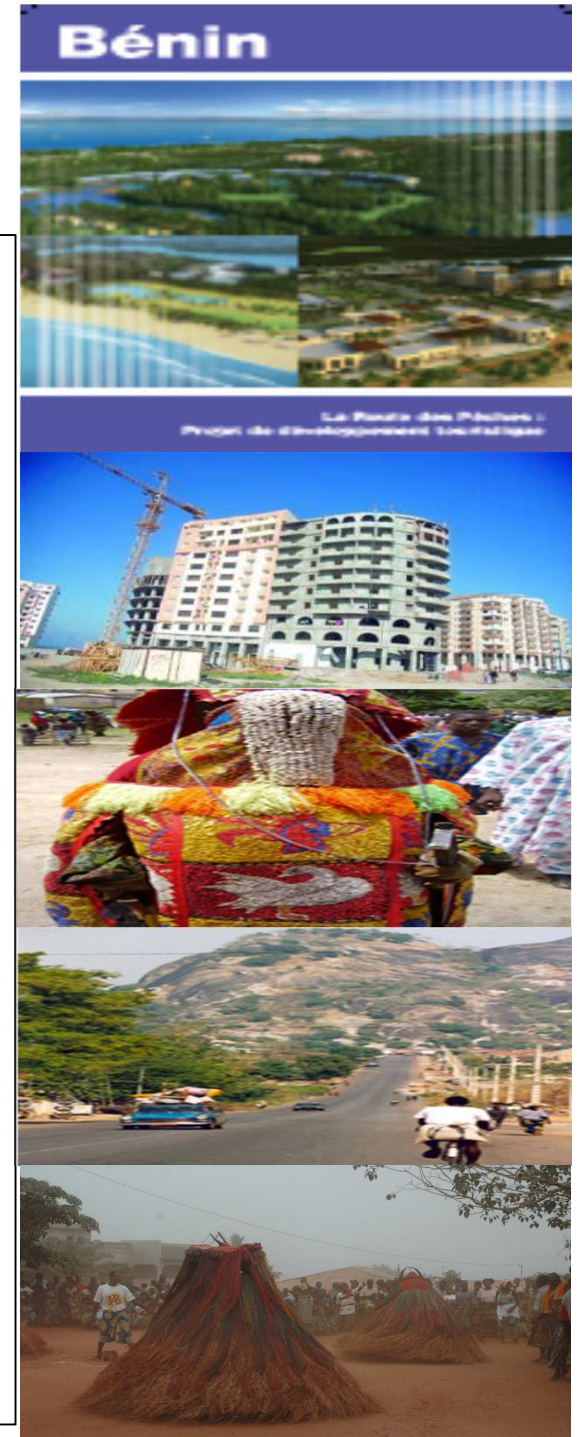


2.2 LES OPPORTUNITES AU NIVEAU DU POLE TOURISTIQUE ET CULTUREL

Le Tourisme béninois est caractérisé par les affaires et la culture de notre histoire représenté au niveau de l'espace Cotonou-Abomey via Ganvié, Ouidah, Grand Popo avec une forte concentration touristiques.

Le Bénin dispose de plusieurs atouts touristique avec ses patrimoines:

- ❖ **Architectural** (Matérialisé par de vieilles bâtisses d'architecture brésilienne et coloniale dans les villes ayant été le siège de la royauté, de la chefferie, de l'esclavage et d la chefferie)
- ❖ **Religieux** (constitué des sites spécifiques à chaque confession religieuse, les cultes du vodoun, les divers pèlerinages et les fêtes traditionnelles telles que, la Gaani, les fêtes de l'igname etc.
- ❖ **Naturel:** Existence de nombreuses sites touristiques, Parcs nationaux (W et Pendjari) et leurs zones cynégétiques



- **2-3 Le pôle « Coton-textile »**

Coton : Filière plus développée, soutenue, organisée et structurée et principale culture de rente. Possibilités de traitement des graines de coton et création d'unités industrielles dans le textile et l'habillement.

- Bénin, pays producteur de coton de qualité, plateforme commerciale de produits textiles en Afrique de l'Ouest et en Afrique de l'Est.
- L'égrenage du coton et la possibilité de fabrication de toile de Jeans
- **De réelles opportunités d'investissement existent dans le secteur textile notamment dans les tissus écrus et tenues militaires.**



2.4- Le pôle « BTP et matériaux de Construction »

- **Sous-sol du Bénin riche en ressources minières et matériaux de construction qui offrent des possibilités d'activités jugées très attrayantes.**
- Ressources minières (or, fer et les hydrocarbures)
- Matériaux de construction et combustibles fossiles (calcaire, marbre, argile, sable, gravier, pierres ornementales et tourbe).

2-5- Le pôle « Mines et hydrocarbures »

- Le Bénin dispose des ressources minières que sont, l'or (le gisement filonien de Perma, les gisements alluvionnaires), le fer à Ioumbou-Ioumbou et à Madelca, les phosphates à Mèkrou dans le Nord du Bénin
- Le Sous-sol du Bénin renferme d'énormes quantités de matériaux de construction dont le calcaire, le marbre, l'argile, la terre de barre, le sable, les graviers et les pierres ornementales et le kaolin
- Le Bénin dispose aussi de réserves d'hydrocarbures



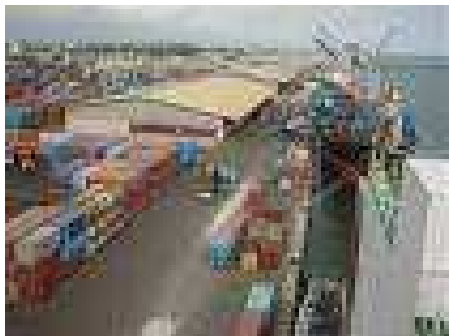
2-6- Le pôle « Energie »

- D'intéressantes opportunités d'investissements dans le domaine de l'énergie (construction de barrages hydro-électriques, de centrales thermiques, recherche et forage de plateforme pétrolières, etc.) :
- Possibilité pour les producteurs indépendants de produire de l'énergie et de la vendre à d'autres pays de la sous-région ou à l'Etat
- Existence d'un marché gazier sous régional.



2-7 Le pôle « Transport, Logistique et Commerce »

- Ce pôle est muni de cinq (05) composantes : transport de marchandises, transport de personnes, services logistiques, commerce régional et négoce international.
- Bénin : Plateforme potentielle de services logistiques pour les pays voisins et au-delà, qui favorise l'implantation d'entreprises d'emballage de reconditionnement, d'entreposage et d'intermédiation dans les zones portuaires.



2-8- Le pole Elevage et Peche

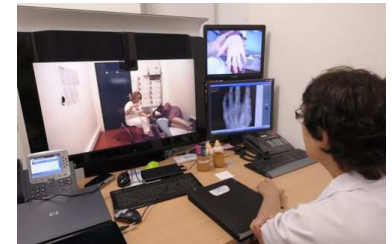
- Principales espèces élevées au Bénin : bovins, caprins, porcins, équins, arsons, volailles. Production de **30 000 tonnes de viande, 40 000 tonnes de lait et 200 millions d'œufs. Importation des animaux et de viande surgelée de l'Europe.**
- L'essentiel de la production halieutique provient de la **pêche maritime et de la pêche continentale.**
- Opportunités de création de fermes d'élevage et de fabrication de produits laitiers.
- Dans le domaine de la pêche, l'essentiel de la production halieutique (poissons, crevettes et crustacés) provient de la pêche maritime (industrielle et artisanale) et de la pêche continentale
- **Il existe un déficit à combler par le développement et la promotion de la pisciculture: Des opportunités existent dans ce domaine pour les investisseurs**
- **Un autre créneau important et porteur est la création de chaînes de froids pour la conservation des produits halieutiques**

2-9- Le pôle Développement des systèmes financiers

- Le secteur commercial au Bénin est caractérisé par son dynamisme et reste l'un des secteurs porteurs les plus porteurs. Le Bénin dispose :
- une **douzaine de banques** qui allient efficacité et dynamisme,
- plusieurs **établissements financiers qui financent les PME** ,
- des **caisses de crédit agricole**
- une **quinzaine de sociétés d'assurances** toutes soumises au Code de la Conférence Internationale Africaine des Marchés d'Assurances (CIMA).

2-10- Technologie de l'Information et de la Communication (TIC)

- Existence de beaucoup d'opportunités non encore exploitées dans les TICs.
- **Offre d'un réseau de communication par internet et des liaisons par fibres optiques et satellites** : Télécommunication fortement libéralisée avec 5 réseaux GSM.
- Des opportunités d'affaires existent pour :
 - * La télémédecine
 - * La télésurveillance
 - * Les puces électroniques, logiciel, progiciel
 - * Etc.



CONCLUSION

Destination naturellement favorable aux investissements, avec une stabilité politique et économique légendaire, et des atouts et potentialités économiques incommensurables, le Bénin garantit l'assistance et l'encadrement des structures d'appui au commerce et à l'investissement au secteur privé.

Le Gouvernement actuel, dans l'élaboration de son Programme d'Action « Bénin Révélé » a donné les orientations nécessaires pour une appropriation et une valorisation des opportunités d'affaires et d'investissement disponibles afin d'asseoir un développement durable du Pays.



